



VTE18-4P2940

V18

FOTOCPELLULE CILINDRICHE

SICK
Sensor Intelligence.



L'immagine potrebbe non corrispondere



Informazioni per l'ordine

Tipo	Cod. art.
VTE18-4P2940	6013515

Ulteriori esecuzioni degli apparecchi e accessori → www.sick.com/V18

Dati tecnici in dettaglio

Caratteristiche

Tipologia di sensore / principio di rilevamento	Sensore fotoelettrico energetico, energetico
Dimensioni (L x H x P)	18 mm x 18 mm x 75 mm
Punto di emissione luminosa	Cilindrico
Lunghezza	75 mm
Diametro filettatura (Housing)	M18 x 1
Asse ottico	Radiale
Distanza max. di rilevamento	3 mm ... 200 mm ¹⁾
Distanza di rilevamento	3 mm ... 170 mm
Natura della luce	Luce infrarossa
Sorgente luminosa	LED ²⁾
Dimensioni punto luminoso (distanza)	Ø 10 mm (200 mm)
Angolo d'irraggiamento	Circa 2,8°
Impostazione	Potenzimetro, 270° (Distanza di rilevamento)

¹⁾ Oggetto con il 90% di remissione (riferito al bianco standard, DIN 5033).

²⁾ Durata media 100.000 h con T_J = +25° °C.

Caratteristiche meccaniche ed elettriche

Tensione di alimentazione	10 V DC ... 30 V DC ¹⁾
Ripple residuo	≤ 10 % ²⁾
Consumo di corrente	30 mA ³⁾
Uscita di commutazione	PNP ⁴⁾
Tipo di commutazione	Funzionamento light on/dark on ⁴⁾
Modalità di commutazione selezionabile	Selezionabile attraverso cavo di controllo L/D
Corrente di uscita I_{max.}	100 mA
Tempo di risposta	≤ 2 ms ⁵⁾
Frequenza di commutazione	250 Hz ⁶⁾
Tipo di collegamento	Connettore maschio M12, 4 poli
Commutazioni di protezione	A ⁷⁾ B ⁸⁾ C ⁹⁾ D ¹⁰⁾
Classe di protezione	III
Peso	100 g
Materiale della custodia	Plastica, PBT/PC
Materiale, ottica	Plastica, PMMA
Grado di protezione	IP67
Temperatura ambiente di funzionamento	-25 °C ... +70 °C
UL-File-Nr.	NMFT2.E175606

¹⁾ Valori limite.

²⁾ U_VNon può oltrepassare per eccesso o per difetto i valori di tolleranza.

³⁾ Senza carico.

⁴⁾ Cavo di controllo aperto: commutazione dark on.

⁵⁾ Durata segnale con carico ohmico.

⁶⁾ Con rapporto chiaro/scuro 1:1.

⁷⁾ A = U_Vcollegamenti protetti dall'inversione di polarità.

⁸⁾ B = entrate e uscite protette da polarità inversa.

⁹⁾ C = Soppressione impulsi di disturbo.

¹⁰⁾ D = Uscite protette da sovracorrente e da cortocircuito.

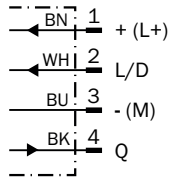
Classificazioni

ECI@ss 5.0	27270903
ECI@ss 5.1.4	27270903
ECI@ss 6.0	27270903
ECI@ss 6.2	27270903
ECI@ss 7.0	27270903
ECI@ss 8.0	27270903
ECI@ss 8.1	27270903
ECI@ss 9.0	27270903
ECI@ss 10.0	27270904
ECI@ss 11.0	27270904

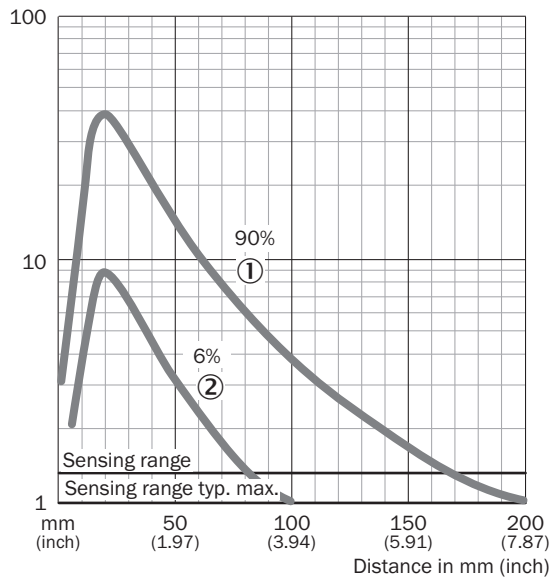
ETIM 5.0	EC001821
ETIM 6.0	EC001821
ETIM 7.0	EC002719
UNSPSC 16.0901	39121528

Schema di allacciamento

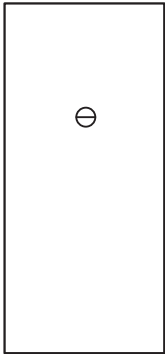
Cd-087



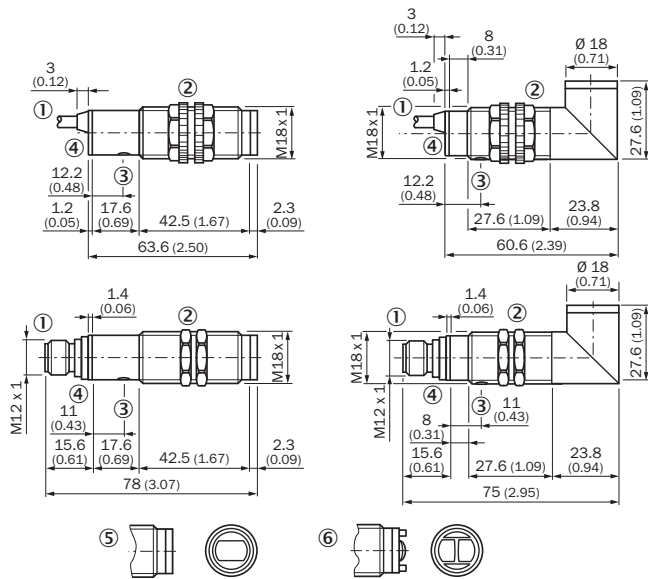
Curva caratteristica



Possibilità di regolazione




Disegno quotato (Quote in mm)





- ① Cavo o connettore maschio
- ② Dadi di fissaggio in plastica per dispositivi con custodia di plastica, chiave 22 mm Dadi di fissaggio in metallo per dispositivi con custodia di metallo, chiave 24 mm
- ③ Impostazione della sensibilità
- ④ Indicatore di ricezione, LED, giallo

Accessori consigliati

Ulteriori esecuzioni degli apparecchi e accessori → www.sick.com/V18

	Breve descrizione	Tipo	Cod. art.
Angolari e piastre di fissaggio			
	Staffa di fissaggio per sensori M18, Acciaio, zincato, senza materiale di fissaggio	BEF-WN-M18	5308446

	Breve descrizione	Tipo	Cod. art.
Connettori e cavi			
	Testa A: Connettore femmina, M12, 4 poli, diritta, Codifica A Testa B: estremità cavo sciolta Cavo: Cavo sensore/attuatore, PVC, non schermato, 5 m	YF2A14-050VB3XLEAX	2096235
	Testa A: Connettore maschio, M12, 4 poli, diritta Testa B: - Cavo: non schermato	STE-1204-G	6009932

SICK IN BREVE

SICK è una delle principali aziende produttrici di sensori e soluzioni per l'automazione industriale. Una gamma di prodotti e di servizi unica costituisce la base perfetta per il controllo affidabile ed efficiente dei processi per proteggere le persone da incidenti e per la prevenzione dei danni ambientali.

Abbiamo una vasta esperienza in svariati settori e ne conosciamo i processi e i requisiti. In questo modo con sensori intelligenti siamo in grado di fornire ai nostri clienti esattamente ciò di cui hanno bisogno. Nei centri applicativi in Europa, Asia e Nord America le soluzioni di sistema sono testate su misura e ottimizzate. Tutto questo ci rende dei fornitori e partner di sviluppo affidabili.

A completamento della nostra offerta, proponiamo servizi globali: i SICK LifeTime Services garantiscono la sicurezza e la produttività durante l'intero ciclo di vita della macchina.

Questo per noi è "Sensor Intelligence".

VICINO A VOI NEL MONDO:

Referenti e altre sedi → www.sick.com