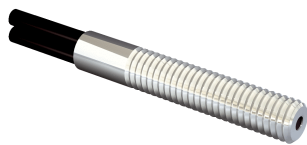


LL3-DT01

LL3

FIBRE OTTICHE

SICK
Sensor Intelligence.



Informazioni per l'ordine

| Tipo | Cod. art. |
|----------|-----------|
| LL3-DT01 | 5308076 |

Ulteriori esecuzioni degli apparecchi e accessori → www.sick.com/LL3

Dati tecnici in dettaglio

Caratteristiche

| | |
|--|---|
| Tipo di dispositivo | Fibre ottiche |
| Principio di rilevamento | Sistema di rilevamento |
| Per sensore a fibra ottica | GLL170(T), WLL180T |
| Lunghezza fibra ottica | 2.000 mm |
| Materiale, fibre | Polymethylmethacrylat (PMMA) |
| Materiale, guaina | Polyethylen (PE) |
| Materiale, testa fibre ottiche | Acciaio inox ¹⁾ |
| Diametro esterno, collegamento cavo fibre ottiche | 1,3 mm |
| Conduttore ottico accorciabile | ✓ ²⁾ |
| Dimensioni della filettatura | M3 |
| Forma testa fibre | Bussola filettata |
| Disposizione fibre | Disposizione coassiale |
| Struttura nucleo | S: Ø 0,5 mm, R: 9 x Ø 0,25 mm ³⁾ Disposizione coassiale |
| Raggio di curvatura, fibra ottica | 15 mm |
| Fascio di luce < 60° | No |
| Compatibilità con luce infrarossa (1.450 nm) | No |
| Temperatura ambiente di funzionamento | -40 °C ... +70 °C |
| Fibre molto flessibili/elastiche (raggio di curvatura 1-4 mm) | No |
| Necessarie boccole terminali di adattamento | Sì |
| Angolo d'irraggiamento | 60° |
| Lente integrata | No |
| Diametro minimo dell'oggetto | 0,015 mm ⁴⁾ |
| Nel volume di fornitura | Fissaggio, 2 x dado esagonale M3, 2 x rondella distanziatrice, bussole di adattamento, bussole di adattamento BF-WLL160-13 (1,3 mm), apparecchio per il taglio del conduttore ottico FC (5304141) |
| Compatibilità lenti accessorie | Sì |

¹⁾ Acciaio inox.

²⁾ Apparecchio per il taglio del conduttore ottico FC incluso nella dotazione di fornitura.

³⁾ C = coassiale, E = Emittitore, R = Ricevitore.

⁴⁾ MDO è stato rilevato con distanza di misurazione e impostazione ottimali.

| | |
|------------------------------------|---|
| Caratteristiche particolari | Montaggio coassiale per una commutazione esatta, adatto per lenti addizionali |
|------------------------------------|---|

- 1) Acciaio inox.
- 2) Apparecchio per il taglio del conduttore ottico FC incluso nella dotazione di fornitura.
- 3) C = coassiale, E = Emittitore, R = Ricevitore.
- 4) MDO è stato rilevato con distanza di misurazione e impostazione ottimali.

Caratteristiche meccaniche ed elettriche

| | |
|--|-------------------|
| Raggio di curvatura, fibra ottica | 15 mm |
| Temperatura ambiente di funzionamento | -40 °C ... +70 °C |

Classificazioni

| | |
|-----------------------|----------|
| ECI@ss 5.0 | 27270905 |
| ECI@ss 5.1.4 | 27270905 |
| ECI@ss 6.0 | 27270905 |
| ECI@ss 6.2 | 27270905 |
| ECI@ss 7.0 | 27270905 |
| ECI@ss 8.0 | 27270905 |
| ECI@ss 8.1 | 27270905 |
| ECI@ss 9.0 | 27270905 |
| ECI@ss 10.0 | 27270905 |
| ECI@ss 11.0 | 27270905 |
| ETIM 5.0 | EC002651 |
| ETIM 6.0 | EC002651 |
| ETIM 7.0 | EC002651 |
| UNSPSC 16.0901 | 39121528 |

Distanze di lavoro con WLL180T

| | |
|----------------------------------|--------|
| Modalità operativa 16 µs | 40 mm |
| Modalità operativa 70 µs | 130 mm |
| Modalità operativa 250 µs | 200 mm |
| Modalità operativa 2 ms | 350 mm |
| Modalità operativa 8 ms | 600 mm |

Distanze di lavoro con GLL170

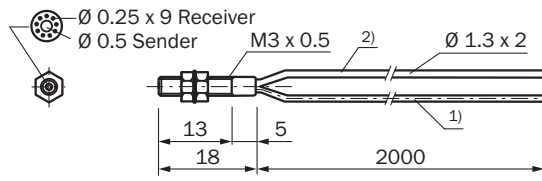
| | |
|----------------------------------|-------|
| Modalità operativa 250 µs | 70 mm |
|----------------------------------|-------|

Distanze di lavoro con GLL170T

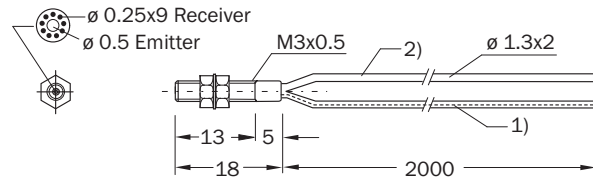
| | |
|----------------------------------|--------|
| Modalità operativa 50 µs | 60 mm |
| Modalità operativa 250 µs | 110 mm |

Disegno quotato (Quote in mm)

LL3-DT01



- 1) Sender
- 2) Receiver



SICK IN BREVE

SICK è una delle principali aziende produttrici di sensori e soluzioni per l'automazione industriale. Una gamma di prodotti e di servizi unica costituisce la base perfetta per il controllo affidabile ed efficiente dei processi per proteggere le persone da incidenti e per la prevenzione dei danni ambientali.

Abbiamo una vasta esperienza in svariati settori e ne conosciamo i processi e i requisiti. In questo modo con sensori intelligenti siamo in grado di fornire ai nostri clienti esattamente ciò di cui hanno bisogno. Nei centri applicativi in Europa, Asia e Nord America le soluzioni di sistema sono testate su misura e ottimizzate. Tutto questo ci rende dei fornitori e partner di sviluppo affidabili.

A completamento della nostra offerta, proponiamo servizi globali: i SICK LifeTime Services garantiscono la sicurezza e la produttività durante l'intero ciclo di vita della macchina.

Questo per noi è "Sensor Intelligence".

VICINO A VOI NEL MONDO:

Referenti e altre sedi → www.sick.com