



IME08-2N5PSZT0K

IME

SENSORI DI PROSSIMITÀ INDUTTIVI

SICK
Sensor Intelligence.



Informazioni per l'ordine

Tipo	Cod. art.
IME08-2N5PSZT0K	1040853

Contenuto nella dotazione di fornitura: BEF-MU-M08 (2)

Ulteriori esecuzioni degli apparecchi e accessori → www.sick.com/IME

L'immagine potrebbe non corrispondere



Dati tecnici in dettaglio

Caratteristiche

Housing	Forma metrica
Struttura custodia	Soluzione costruttiva corta
Dimensioni della filettatura	M8 x 1
Diametro	Ø 8 mm
Distanza di commutazione S_n	2,5 mm
Distanza di commutazione protetta S_a	2,025 mm
Montaggio in metallo	Non a livello
Frequenza di commutazione	4.000 Hz
Tipo di collegamento	Connettore maschio M8, 3 poli
Uscita di commutazione	PNP
Funzione di uscita	N/O
Dotazione elettrica	DC 3 fili
Grado di protezione	IP67 ¹⁾

¹⁾ A norma EN 60529.

Caratteristiche meccaniche ed elettriche

Tensione di alimentazione	10 V DC ... 30 V DC
Ripple residuo	≤ 10 %
Caduta di tensione	≤ 2 V ¹⁾
Consumo di corrente	10 mA ²⁾
Ritardo disponibilità	≤ 100 ms

¹⁾ Per I_a max.

²⁾ Senza carico.

³⁾ U_b e T_a costanti.

⁴⁾ D_i Sr.

Isteresi	5 % ... 15 %
Riproducibilità	≤ 2 % ^{3) 4)}
Deriva termica (d S_r)	± 10 %
EMC	A norma EN 60947-5-2
Corrente continua I_A	≤ 200 mA
Protezione anti-cortocircuito	✓
Protezione all'inversione della polarità	✓
Protezione impulso di attivazione	✓
Resistenza alle vibrazioni e agli shock	30 g, 11 ms/10 Hz ... 55 Hz, 1 mm
Temperatura ambiente di funzionamento	-25 °C ... +75 °C
Materiale della custodia	Ottone, nichelato
Materiale, superficie attiva	Plastica, PA 66
Lunghezza	41 mm
Lunghezza utile della filettatura	21 mm
Massima coppia di serraggio	≤ 5 Nm
Dotazione di fornitura	Dado di fissaggio, ottone, nichelato (2 x)
UL-File-Nr.	NRKH.E181493

1) Per I_a max.

2) Senza carico.

3) U_b e T_a costanti.

4) Di S_r.

Grandezze caratteristiche relativamente alle tecniche di sicurezza

MTTF_D	1.735 anni
DC_{avg}	0%

Coefficienti di riduzione

Indicazione	Si tratta di valori di riferimento che possono subire variazioni
Acciaio St37 (Fe)	1
Acciaio inox (V2A)	Circa 0,8
Alluminio (Al)	Circa 0,45
Rame (Cu)	Circa 0,4
Ottone (Ms)	Circa 0,4

Avvertenza di montaggio

Nota	Grafico corrispondente, vedi "Indicazioni di installazione"
A	8 mm
B	16 mm
C	8 mm
D	7,5 mm
E	6 mm
F	20 mm

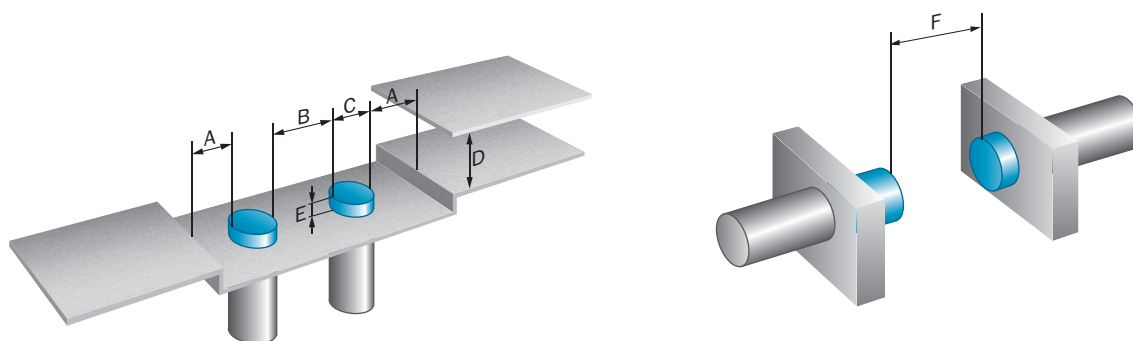
Classificazioni

ECl@ss 5.0	27270101
-------------------	----------

ECl@ss 5.1.4	27270101
ECl@ss 6.0	27270101
ECl@ss 6.2	27270101
ECl@ss 7.0	27270101
ECl@ss 8.0	27270101
ECl@ss 8.1	27270101
ECl@ss 9.0	27270101
ECl@ss 10.0	27270101
ECl@ss 11.0	27270101
ETIM 5.0	EC002714
ETIM 6.0	EC002714
ETIM 7.0	EC002714
UNSPSC 16.0901	39122230

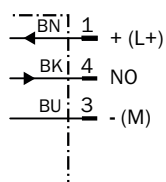
Avvertenza di montaggio

Montaggio non a livello



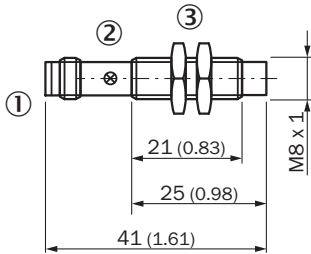
Schema di allacciamento

Cd-002



Disegno quotato (Quote in mm)

IME08 forma corta, connettore maschio, non a livello



- ① Collegamento
- ② Indicatore a LED
- ③ Dadi di fissaggio (2); apertura chiave 13, metallo

Accessori consigliati

Ulteriori esecuzioni degli apparecchi e accessori → www.sick.com/IME

	Breve descrizione	Tipo	Cod. art.
Angolari e piastre di fissaggio			
	Piastra di fissaggio per sensori M8, Acciaio, zincato, senza materiale di fissaggio	BEF-WG-M08	5321722
	Staffa di fissaggio per sensori M8, Acciaio, zincato, senza materiale di fissaggio	BEF-WN-M08	5321721
Supporti di bloccaggio e di allineamento			
	Blocco di serraggio per sensori rotondi M8 senza battuta fissa, Plastic (PA12), glass-fiber reinforced, incluso materiale di fissaggio	BEF-KH-M08	2051477
	Blocco di serraggio per sensori rotondi M8 con battuta fissa, Plastic (PA12), glass-fiber reinforced, incluso materiale di fissaggio	BEF-KHF-M08	2051478
Connettori e cavi			
	Testa A: Connettore femmina, M8, 3 poli, diritta, Codifica A Testa B: estremità cavo sciolta Cavo: Cavo sensore/attuatore, PVC, non schermato, 2 m	YF8U13-020VA1XLEAX	2095860
	Testa A: Connettore femmina, M8, 3 poli, diritta, Codifica A Testa B: estremità cavo sciolta Cavo: Cavo sensore/attuatore, PVC, non schermato, 5 m	YF8U13-050VA1XLEAX	2095884
	Testa A: Connettore femmina, M8, 3 poli, diritta, Codifica A Testa B: estremità cavo sciolta Cavo: Cavo sensore/attuatore, PVC, non schermato, 10 m	YF8U13-100VA1XLEAX	2095885
	Testa A: Connettore femmina, M8, 3 poli, angolato, Codifica A Testa B: estremità cavo sciolta Cavo: Cavo sensore/attuatore, PVC, non schermato, 2 m	YG8U13-020VA1XLEAX	2096165
	Testa A: Connettore femmina, M8, 3 poli, angolato, Codifica A Testa B: estremità cavo sciolta Cavo: Cavo sensore/attuatore, PVC, non schermato, 5 m	YG8U13-050VA1XLEAX	2096166
	Testa A: Connettore femmina, M8, 3 poli, angolato, Codifica A Testa B: estremità cavo sciolta Cavo: Cavo sensore/attuatore, PVC, non schermato, 10 m	YG8U13-100VA1XLEAX	2096209

	Breve descrizione	Tipo	Cod. art.
	Testa A: Connettore femmina, M8, 3 poli, diritta Testa B: - Cavo: non schermato	DOS-0803-G	7902077
	Testa A: Connettore femmina, M8, 3 poli, angolato Testa B: - Cavo: non schermato	DOS-0803-W	7902078

SICK IN BREVE

SICK è una delle principali aziende produttrici di sensori e soluzioni per l'automazione industriale. Una gamma di prodotti e di servizi unica costituisce la base perfetta per il controllo affidabile ed efficiente dei processi per proteggere le persone da incidenti e per la prevenzione dei danni ambientali.

Abbiamo una vasta esperienza in svariati settori e ne conosciamo i processi e i requisiti. In questo modo con sensori intelligenti siamo in grado di fornire ai nostri clienti esattamente ciò di cui hanno bisogno. Nei centri applicativi in Europa, Asia e Nord America le soluzioni di sistema sono testate su misura e ottimizzate. Tutto questo ci rende dei fornitori e partner di sviluppo affidabili.

A completamento della nostra offerta, proponiamo servizi globali: i SICK LifeTime Services garantiscono la sicurezza e la produttività durante l'intero ciclo di vita della macchina.

Questo per noi è "Sensor Intelligence".

VICINO A VOI NEL MONDO:

Referenti e altre sedi → www.sick.com