

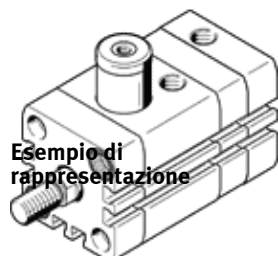
# cilindro compatto

## ADN-32- -KP-

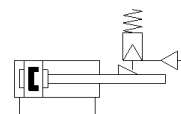
Codice prodotto: 548208

FESTO

A norma ISO 21287, per rilevamento posizioni, con stelo con filetto femmina o maschio, con perno di bloccaggio integrato.



Esempio di rappresentazione



## Foglio dati

Foglio dati generale – I singoli valori dipendono dalla specifica configurazione.

Caratteristica	Valore
Corsa	10 ... 400 mm
Diametro pistone	32 mm
Filettatura stelo	M10x1,25
Basato sulla norma	ISO 21287
Ammortizzazione	P: Anelli elastici/paracolpi su entrambi i lati
Posizione di montaggio	Qualsiasi
Tipo di bloccaggio con direzione di azione	Su entrambi i lati
Estremità dello stelo	Filetto femmina
Costruzione	Pistone Stelo Canna del cilindro
Rilevamento posizione	Per sensore di finecorsa
Varianti	Stelo con filetto maschio prolungato Stelo con filetto speciale Stelo prolungato Targhetta di identificazione incisa a laser
Pressione d'esercizio	1,5 ... 10 bar
Funzionamento	A doppio effetto
Fluido d'esercizio	Aria compressa a norma ISO 8573-1:2010 [7:4:4]
Indicazione sul fluido d'esercizio e di pilotaggio	E' possibile l'impiego con aria lubrificata (necessario poi per l'impiego successivo)
Classe di resistenza alla corrosione CRC	2 - stress da corrosione moderato
Temperatura ambiente	-10 ... 80 °C
Energia d'impatto nelle posizioni finali	0,4 J
Forza teorica a 6 bar, in trazione	415 N
Forza teorica a 6 bar, in spinta	483 N
Massa movimentata a corsa 0 mm	100 g
Peso per ogni 10 mm di corsa aggiuntiva	29 g
Peso a corsa 0 mm	503 g
Aumento di massa per 10 mm di corsa	9 g
Fissaggio	Con filetto femmina Con accessori
Attacco pneumatico	G1/8
Avvertenza sul materiale	Conforme a RoHS
Materiale testata	Lega di alluminio per lavorazione plastica anodizzata
Materiale stelo	Acciaio fortemente legato
Materiale canna del cilindro	Lega di alluminio per lavorazione plastica Anodizzato liscio