

Torretta di segnalazione con elemento di connessione USB



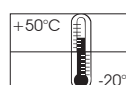
Dati tecnici

USB-Elemento terminale per KombiSIGN 71 + 72

Dimensioni (Ø x altezza)	70 mm x 36 mm
Fissaggio	Montaggio su prolunga
Tensione d'esercizio	5 V DC (USB)
Tensioni	24 V DC
Caricabilità in corrente ΣI_{max}	90 mA bei 24 V
Durata ottica	Min. 50.000 h
USB-Elemento terminale	640 840 00
Torretta preconfezionata (verde, giallo, rosso)	649 000 05

Dotazione di fornitura

Software demo, driver, manuale e cavo di collegamento USB (lunghezza 1,8 m), requisiti di sistema v. manuale



Accessori



Base con tubo incorporato, Ø 25 mm, plastica

Base per tubo, Ø 25 mm, metallo

Tubo Ø 25 mm, Alluminio, 100, 250, 400, 600, 800, 1000 mm

KombiSIGN 71 (rosso, verde, giallo, bianco, blu)*

Elemento a luce permanente

Elemento a LED a luce permanente

LED a luce permanente ultrabright

Elemento a luce intermittente

Elemento LED a luce intermittente

Elemento a LED a luce EVS

Elemento luminoso lampeggiante

Elemento a LED a luce rotante

Elemento a LED a luce permanente multicolour

KombiSIGN 72 (rosso, verde, giallo, bianco, blu)*

TwinLIGHT (Luce fissa / lampeggiante)

TwinFLASH (Luce Flash / Effetto Strobo)

*I codici per effettuare gli ordini sono riportati nel catalogo aggiornato o su www.werma.com

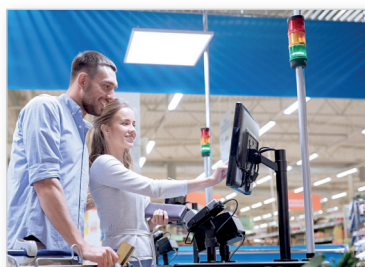
Benefici

- Comando diretto degli elementi tramite interfaccia USB
- Comando tramite DLL (Dynamic Link Library) o VCP (Virtual-COM-Port)
- Collegamento senza problemi al software specifico del cliente
- Nessuna alimentazione di tensione separata o necessità di hardware supplementare
- Possibilità di comandare fino a cinque torrette di segnalazione rispettivamente con cinque elementi di segnalazione
- Plug & play
- Lunghezza massima cavo 5 m

Panoramica delle applicazioni



Torretta di segnalazione nei call center



Sistemi di cassa nel commercio al dettaglio



Stampanti in ufficio o in produzione

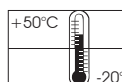
Luce LED con interfaccia USB



Dati tecnici

Fanale a LED USB (Multicolour) (PG29)

Dimensioni (Ø x altezza)	75 mm x 66 mm (in configurazione installata)
Fissaggio	Montaggio ad incasso Ø 37 mm, Montaggio in piano, Montaggio su prolunga (Accessori)
Collegamento	USB
Colore della luce	MC >200.000 colori (RGB-LED)
Tensione d'esercizio	5 V (USB)
Assorbimento di corrente	≤ 500 mA
La vita utile	Fino a 50.000 h
Codice ord.	816 480 53
Dotazione di fornitura	Software demo, driver, manuale e cavo di collegamento USB (lunghezza 1,8 m), requisiti di sistema v. manuale



Accessori



Adattatore tubo

Base con tubo incorporato, Ø 25 mm, 110 mm, plastica

Base per tubo

Base per montaggio in piano

Tubo Ø 25 mm, Alluminio, 100, 250, 400 mm

Dispositivo anti-rotazione

Corpo di montaggio IP65 par 1, 2, 3 o 4 fanale a LED

*I codici per effettuare gli ordini sono riportati nel catalogo aggiornato o su www.werma.com

Benefici

- Comando diretto degli elementi tramite interfaccia USB
- Comando tramite DLL (Dynamic Link Library) o VCP (Virtual-COM-Port)
- Collegamento senza problemi al software specifico del cliente
- Nessuna alimentazione di tensione separata o necessità di hardware supplementare
- Plug & play
- Lunghezza massima cavo 5 m
- Possibilità di cambiare fino a 200.000 colori in modo facile e veloce

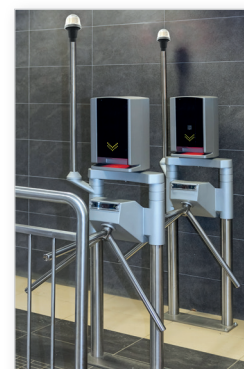
Panoramica delle applicazioni



Lampada a LED nei call center



Stazioni di ispezione della produzione



Sistemi pubblici di accesso



WERMA Signaltechnik GmbH + Co. KG
Dürbheimer Str. 15
78604 Rietheim-Weilheim
www.werma.com