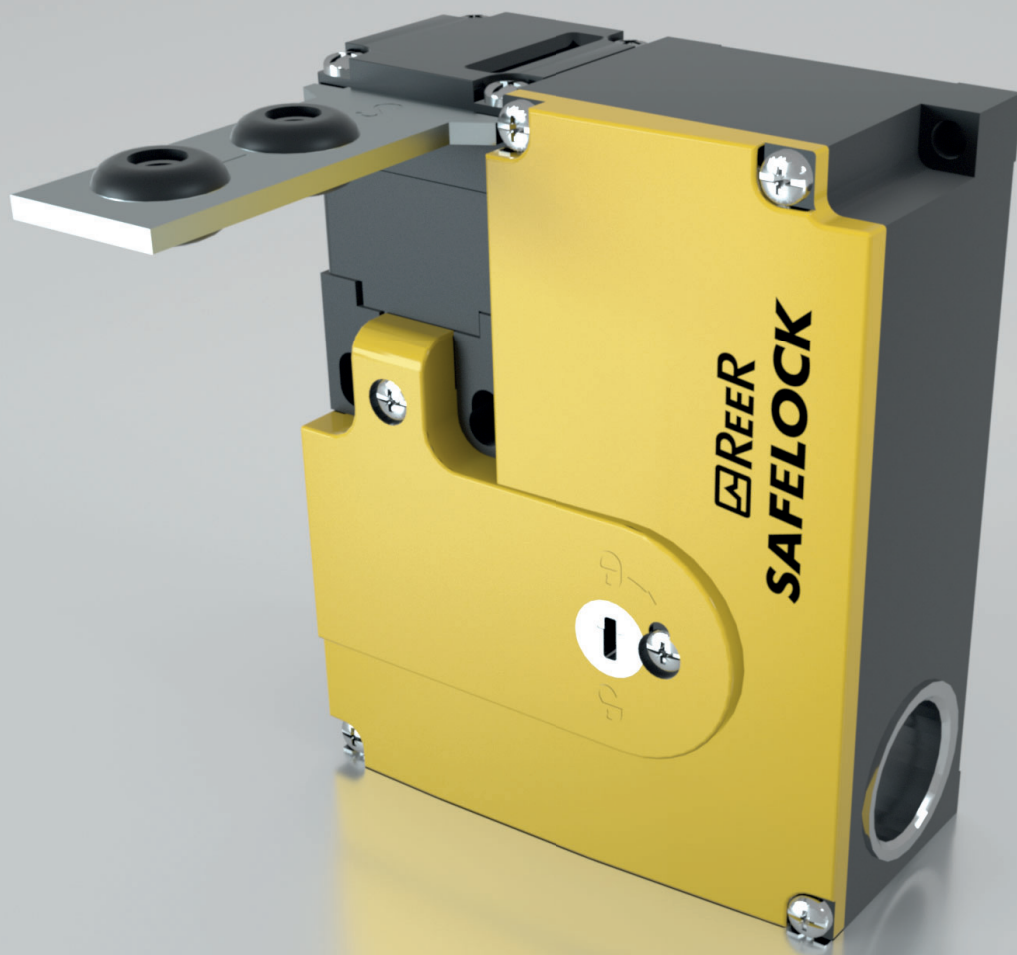


 **REER**

*Your future's safe!*



**SAFELOCK**

interruttore finecorsa di sicurezza

*short form*

# Finecorsa di sicurezza con blocco ele

Sicurezza ed affidabilità nel controllo apertura porte



L'interruttore di sicurezza Safelock viene utilizzato nella protezione del personale monitorando ed interrompendo il circuito di sicurezza durante situazioni di pericolo.

Il solenoide blocca o sblocca l'accesso alla zona pericolosa garantendo la sicurezza fino alla fine del potenziale pericolo.

## Modelli disponibili

### SLK-M

Meccanismo di ritenuta azionato tramite molla e sbloccato da corrente ON.

Quando si interrompe la tensione al solenoide, il meccanismo di ritenuta rimane attivo e il riparo di protezione non può essere aperto.

### SLK-E

Meccanismo di ritenuta azionato tramite corrente ON e sbloccato tramite molla.

Quando si interrompe la tensione al solenoide, il meccanismo di ritenuta viene sbloccato e il riparo di protezione può essere aperto.

## Caratteristiche

Materiale custodia	Termoplastica rinforzata
Materiale testina	Plastica o metallo
Materiale contatti	Lega di argento placcata oro
Numero di contatti guidati positivamente per posizione porta	2
Numero di contatti guidati positivamente per monitoraggio blocco	1
Principio di commutazione	Contatti di monitoraggio ad azione lenta
Velocità di avvicinamento	Max. 20 m/min
Frequenza di attuazione	1200 1/h
Principio di azionamento	Corrente a circuito chiuso
	Forza di chiusura (Fmax): ≥1 kN (plastica), ≥2 kN (metallo) Forza di chiusura (FZh): 0,7 kN (plastica), 1,5 kN (metallo) Forza di ritenzione: 20 N Forza di estrazione: 30 N Forza di attuazione: 35 N
Tensione operativa solenoide	24 Vcc/ca -15% ... +10%
Protezione corto circuito	4 A
Tensione di commutazione	Min 12 V a 10 mA
Corrente di commutazione	Min 1 mA a 24 V
Consumo	6 W
Grado di protezione	IP67

### Livelli di sicurezza

3 diverse funzioni di sicurezza applicabili secondo la normativa EN ISO 13489-1

Cat. 1 / PL c

1 Safelock + 1 relè di sicurezza AD SRE3C oppure 1 ingresso del controllore di sicurezza Mosaic

Cat. 3 / PL d

1 Safelock + 1 relè di sicurezza AD SRE3C oppure 2 ingressi del controllore di sicurezza Mosaic + esclusione del guasto (EN ISO 13849-2)

1 Safelock + 2 Magnus RFID + 1 relè di sicurezza AD SR1 oppure 2 ingressi del controllore di sicurezza Mosaic

2 Safelock + 1 relè di sicurezza AD SRE3C oppure 2 ingressi del controllore di sicurezza Mosaic

Cat. 4 / PL e

2 Safelock + 2 relè di sicurezza AD SRE4C oppure 4 ingressi del controllore di sicurezza Mosaic

# finecorsa di sicurezza

[www.reersafety.it](http://www.reersafety.it)










## Conformità

Direttive applicate  
Direttiva Macchine 2006/42/CE

## Norme applicate

EN 60947-5-1:2004 + Cor.:2005 + A1:2009  
EN 1088:1995 + A2:2008  
EN 14119:2013

## Codici e descrizioni

Codice	Modello		Descrizione
1290100	SLK-M-P-2NC-24		Safelock con blocco meccanico e testina in plastica. Contatti: 2 NC, feedback 1 NC
1290102 *	SLK-M-M-2NC-24		Safelock con blocco meccanico e testina in metallo. Contatti: 2 NC, feedback 1 NC
1290104	SLK-E-P-2NC-24		Safelock con blocco elettrico e testina in plastica. Contatti: 2 NC, feedback 1 NC
1290106 *	SLK-E-M-2NC-24		Safelock con blocco elettrico e testina in metallo. Contatti: 2 NC, feedback 1 NC
1290302	ACT-S-S-RB		Attuatore standard, diritto con boccole in gomma. Due viti di sicurezza in acciaio inossidabile per attuatore (M5 x 14).
1290303	ACT-S-A-RB		Attuatore standard, ad angolo con boccole in gomma. Due viti di sicurezza in acciaio inossidabile per attuatore (M5 x 14).
1290304	ACT-S-H-TB		Attuatore in acciaio inossidabile standard, incernierato, superiore-inferiore. Due viti di sicurezza in acciaio inossidabile per attuatore (M5 x 25). Per porte incernierate superiormente ed inferiormente.
1290305	ACT-S-H-LR		Attuatore in acciaio inossidabile standard, incernierato, destra-sinistra. Due viti di sicurezza in acciaio inossidabile per attuatore (M5 x 10). Per porte incernierate destra e sinistra.
1290306 *	ACT-F-S-RB		Attuatore per invito ad imbuto, diritto con boccole in gomma. Due viti di sicurezza in acciaio inossidabile per attuatore (M5 x 14).
1290307 *	ACT-F-A-RB		Attuatore per invito ad imbuto, ad angolo con boccole in gomma. Due viti di sicurezza in acciaio inossidabile per attuatore (M5 x 14).
1290308 *	ACT-F-H-TB		Attuatore in acciaio inossidabile per invito ad imbuto, incernierato, superiore-inferiore. Due viti di sicurezza in acciaio inossidabile per attuatore (M5 x 25). Per porte incernierate superiormente ed inferiormente.
1290309 *	ACT-FH-LR		Attuatore in acciaio inossidabile per invito ad imbuto, incernierato, destra-sinistra. Due viti di sicurezza in acciaio inossidabile per attuatore (M5 x 10). Per porte incernierate destra e sinistra.
1290311 *	ACT-F-IF		Invito ad imbuto, include 2 viti di fissaggio.

\* Contattare ReeR per verificare la disponibilità del modello



*Your future's safe!*

### Oltre 60 anni di qualità ed innovazione

Fondata a Torino nel 1959, ReeR si distingue per il forte contributo all'innovazione e alla tecnologia.

La costante crescita attraverso gli anni consente a ReeR di affermarsi come punto di riferimento globale nel settore della sicurezza per l'automazione industriale.

La Divisione Sicurezza è infatti oggi un leader mondiale nello sviluppo e produzione di sensori optoelettronici di sicurezza e controllori di sicurezza.

ReeR è certificata ISO 9001, ISO 14001 e ISO 45001.



### ReeR SpA

Via Carcano, 32  
10153 Torino

T 011 248 2215  
F 011 859 867

[www.reersafety.it](http://www.reersafety.it) | [info@reer.it](mailto:info@reer.it)



Edizione 2 - Rev. 1.2  
Febbraio 2020  
8946245

Brochure SAFELOCK - Italiano

*Stampato in Italia*

