

Serie AC30

Specifiche Tecniche

Sovraccarico

- Servizio Gravoso; 150 % per 60 s, 180 % per 3 s
- Servizio Normale; 110 % per 60 s, 180 % del servizio gravoso FLC per 3 s

Frequenza di Uscita

- 0,5 - 1500 Hz in funzione della frequenza di switching

Range Operativo

- Servizio Gravoso; 0 - 45 °C
- Servizio Normale; 0 - 40 °C. Declassare da 40 °C a max. 50 °C
- Altitudine fino a 2000 m slm Declassare sopra i 1000 m

Ambiente

- Grado di protezione IP20
- Tropicalizzazione classe 3C3 e 3C4 per acido solfidrico (H₂S), di serie
- Filtro EMC interno opzionale, conforme a EN61800-3 C2 1° ambiente
- Reattanza lato DC, sopra i 2,2kW, per la riduzione delle armoniche entro i limiti della IEC/EN61000-3-12

Frequenza di Switching

- Frequenza switching di uscita fino a 12 kHz

Frenatura Dinamica

- Ogni convertitore dispone di un circuito di frenatura dinamica interno. Ciclo 100 % continuativo

Ingressi/Uscite

- 2 Ingressi Analogici; (1 - ±10 V), (1 - ±10 V) o (0-20 mA)
- 2 Uscite Analogiche; (1 - 0-10 V o 0-20 mA), (1 - ±10 V)
- 3 Ingressi Digitali, 24 VDC
- 4 Ingressi/Uscite Digitali, 24 VDC
- 2 Uscite Relè, Contatti relè liberi, 3 A a 230 VAC max.
- Alimentazioni di riferimento +10 VDC (10 mA max) -10 VDC (10 mA max) +24 VDC (140 mA max)

Safe Torque Off (STO)

- Connessione STO conforme a EN13849 PLe Cat. 3 e SIL 3 EN61800-5-2

Opzioni

- Schede di Comunicazione
 - CANopen
 - Ethernet/IP
 - Modbus TCP/IP
 - PROFINET
 - BACnet IP
 - RS485/Modbus RTU
 - DeviceNet
 - BACnet MSTP
 - PROFIBUS
 - EtherCAT
 - ControlNet
- Moduli espansione I/O:
 - 6 I/O Digitali; configurabili
 - 2 Uscite relè 3 A a 230 VAC
 - 3 Ingressi analogici ±10 V
 - Real time clock
 - Ingresso termistore
- Retroazione encoder

Normativa di Riferimento

- L'AC30, se si rispettano le indicazioni di installazione del manuale, risulta conforme alle seguenti normative:
- Marcato CE secondo EN61800-5-1 (Safety, Bassa Tensione)
- Marcato CE secondo EN61800-3 (EMC)
- Certificato da NRTL per US safety standard UL508C
- Certificato da NRTL per Canadian standard C22.2 #14

Potenze

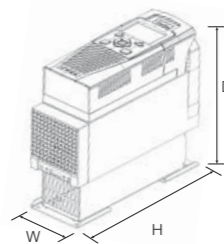
Alimentazione Trifase 380-480 (±10 %) VAC

Servizio Normale				Servizio Gravoso				Frame
kW	hp	Corrente di Uscita A _{rms}		kW	hp	Corrente di Uscita A _{rms}		
		400 VAC	480 VAC			400 VAC	480 VAC	
1,1	1,5	3,5	3,0	0,75	1	2,5	2,1	D
1,5	2	4,5	3,4	1,1	1,5	3,5	3,0	D
2,2	3	5,5	4,8	1,5	2	4,5	3,4	D
3	4	7,5	5,8	2,2	3	5,5	4,8	D
4	5	10	7,6	3	4	7,5	5,8	D
5,5	7,5	12	11	4	5	10	7,6	D
7,5	10	16	14	5,5	7,5	12	11	E
11	15	23	21	7,5	10	16	14	E
15	20	32	27	11	15	23	21	F
18,5	25	38	36	15	20	32	27	F
22	30	45	40	18,5	25	38	36	G
30	40	60	52	22	30	45	40	G
37	50	73	65	30	40	60	52	G
45	60	87	77	37	50	73	65	H
55	75	105	96	45	60	87	77	H
75	100	145	124	55	75	105	96	H

Dimensioni

(tutte le dimensioni sono in mm)

Frame	H	W	D
D	286	100	255
E	333	125	255
F	383	150	255
G	480	220	287
H	670	260	331



Ci riserviamo il diritto di apportare modifiche tecniche senza previo avviso.

Parker nel mondo

Europa, Medio Oriente, Africa

AE – Emirati Arabi Uniti, Dubai
Tel: +971 4 8127100
parker.me@parker.com

AT – Austria, Wiener Neustadt
Tel: +43 (0)2622 23501-0
parker.austria@parker.com

AT – Europa Orientale, Wiener Neustadt
Tel: +43 (0)2622 23501 900
parker.easteurope@parker.com

AZ – Azerbaijan, Baku
Tel: +994 50 2233 458
parker.azerbaijan@parker.com

BE/LU – Belgio, Nivelles
Tel: +32 (0)67 280 900
parker.belgium@parker.com

BG – Bulgaria, Sofia
Tel: +359 2 980 1344
parker.bulgaria@parker.com

BY – Bielorussia, Minsk
Tel: +375 17 209 9399
parker.belarus@parker.com

CH – Svizzera, Etoy
Tel: +41 (0)21 821 87 00
parker.switzerland@parker.com

CZ – Repubblica Ceca, Klecany
Tel: +420 284 083 111
parker.czechrepublic@parker.com

DE – Germania, Kaarst
Tel: +49 (0)2131 4016 0
parker.germany@parker.com

DK – Danimarca, Ballerup
Tel: +45 43 56 04 00
parker.denmark@parker.com

ES – Spagna, Madrid
Tel: +34 902 330 001
parker.spain@parker.com

FI – Finlandia, Vantaa
Tel: +358 (0)20 753 2500
parker.finland@parker.com

FR – Francia, Contamine s/Arve
Tel: +33 (0)4 50 25 80 25
parker.france@parker.com

GR – Grecia, Atene
Tel: +30 210 933 6450
parker.greece@parker.com

HU – Ungheria, Budaörs
Tel: +36 23 885 470
parker.hungary@parker.com

IE – Irlanda, Dublino
Tel: +353 (0)1 466 6370
parker.ireland@parker.com

IT – Italia, Corsico (MI)
Tel: +39 02 45 19 21
parker.italy@parker.com

KZ – Kazakistan, Almaty
Tel: +7 7273 561 000
parker.easteurope@parker.com

NL – Paesi Bassi, Oldenzaal
Tel: +31 (0)541 585 000
parker.nl@parker.com

NO – Norvegia, Asker
Tel: +47 66 75 34 00
parker.norway@parker.com

PL – Polonia, Varsavia
Tel: +48 (0)22 573 24 00
parker.poland@parker.com

PT – Portogallo, Leca da Palmeira
Tel: +351 22 999 7360
parker.portugal@parker.com

RO – Romania, Bucarest
Tel: +40 21 252 1382
parker.romania@parker.com

RU – Russia, Mosca
Tel: +7 495 645-2156
parker.russia@parker.com

SE – Svezia, Spånga
Tel: +46 (0)8 59 79 50 00
parker.sweden@parker.com

SK – Slovacchia, Banská Bystrica
Tel: +421 484 162 252
parker.slovakia@parker.com

SL – Slovenia, Novo Mesto
Tel: +386 7 337 6650
parker.slovenia@parker.com

TR – Turchia, Istanbul
Tel: +90 216 4997081
parker.turkey@parker.com

UA – Ucraina, Kiev
Tel: +380 44 494 2731
parker.ukraine@parker.com

UK – Gran Bretagna, Warwick
Tel: +44 (0)1926 317 878
parker.uk@parker.com

ZA – Repubblica del Sudafrica, Kempton Park
Tel: +27 (0)11 961 0700
parker.southafrica@parker.com

America del Nord

CA – Canada, Milton, Ontario
Tel: +1 905 693 3000

US – USA, Cleveland
Tel: +1 216 896 3000

Asia-Pacifico

AU – Australia, Castle Hill
Tel: +61 (0)2-9634 7777

CN – Cina, Shanghai
Tel: +86 21 2899 5000

HK – Hong Kong
Tel: +852 2428 8008

IN – India, Mumbai
Tel: +91 22 6513 7081-85

JP – Giappone, Tokyo
Tel: +81 (0)3 6408 3901

KR – Corea, Seoul
Tel: +82 2 559 0400

MY – Malaysia, Shah Alam
Tel: +60 3 7849 0800

NZ – Nuova Zelanda, Mt Wellington
Tel: +64 9 574 1744

SG – Singapore
Tel: +65 6887 6300

TH – Thailandia, Bangkok
Tel: +662 186 7000-99

TW – Taiwan, Taipei
Tel: +886 2 2298 8987

Sudamerica

AR – Argentina, Buenos Aires
Tel: +54 3327 44 4129

BR – Brasile, Sao Jose dos Campos
Tel: +55 800 727 5374

CL – Cile, Santiago
Tel: +56 2 623 1216

MX – Messico, Toluca
Tel: +52 72 2275 4200

Centro Europeo Informazioni Prodotti
Numero verde: 00 800 27 27 5374
(da AT, BE, CH, CZ, DE, DK, EE, ES, FI, FR, IE, IL, IS, IT, LU, MT, NL, NO, PL, PT, RU, SE, SK, UK, ZA)

Ci riserviamo il diritto di apportare modifiche tecniche. I dati corrispondono allo stato tecnico al momento della pubblicazione. 197-300020N4 Ottobre 2013 © 2013 Parker Hannifin Corporation. Tutti i diritti riservati.

Parker Hannifin Italy S.r.l
Via Privata Archimede 1
20094 Corsico (Milano)
Tel.: +39 02 45 19 21
Fax: +39 02 4 47 93 40
parker.italy@parker.com
www.parker.com

Il tuo rivenditore Parker locale



Convertitore AC30

Controllo in Anello Aperto e Chiuso
Applicazioni General Purpose, Pompe e Ventilatori. Potenza da 0,75 kW a 75 kW

aerospace
climate control
electromechanical
filtration
fluid & gas handling
hydraulics
pneumatics
process control
sealing & shielding



ENGINEERING YOUR SUCCESS.

Convertitori AC Serie AC30 - Progettati per essere Flessibili, Semplici ed Affidabili

Da 0,75 kW a 75 kW

L'AC30 offre eccezionali prestazioni nel controllo in anello aperto di pompe e ventilatori, inoltre, grazie alla possibilità di utilizzare una retroazione da encoder, permette anche il controllo di applicazioni che richiedono l'anello chiuso. La flessibilità e la costruzione modulare consentono l'adozione di un'ampia gamma di moduli espansione e bus di comunicazione.

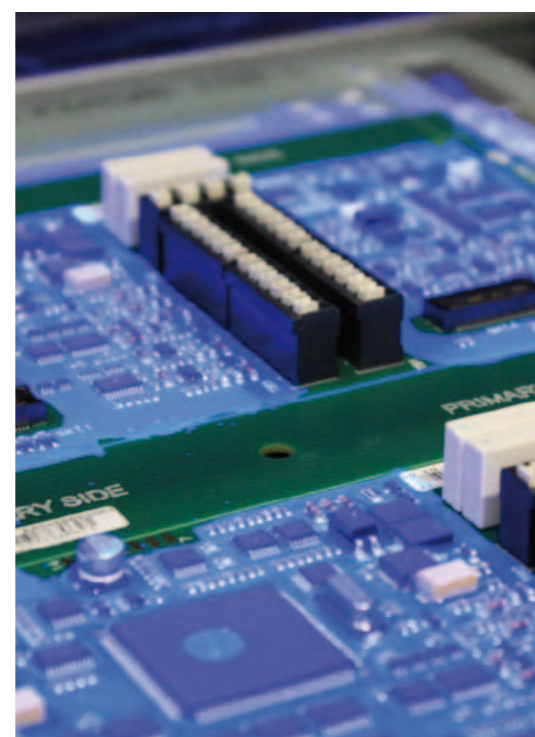
La Serie AC30 è stata progettata per essere semplice ma anche prestante. Le macro integrate e le funzioni PLC disponibili, consentono agli utilizzatori più esperti di creare controlli sofisticati che in passato avrebbero richiesto l'impiego di un PLC separato.

Progettato per l'impiego in ambienti classe 3C3 e 3C4 per (H₂S), l'AC30 può essere utilizzato fino a 50°C. In opzione viene fornito il filtro EMC interno C2 1° ambiente, mentre di serie è inclusa una reattanza lato DC per la riduzione delle armoniche.



Progettati per tutti gli ambienti

- Tropicalizzazione di serie per le Classi 3C3 e 3C4 per acido solfidrico (H₂S) alla concentrazione di 25 ppm per 1200 ore. Conforme alle Classi 3C1 (rurale) e 3C2 (urbano) per tutte le nove sostanze definite in tabella 4 della EN60271-3-3
- Filtro opzionale EMC C2 1° ambiente per l'impiego negli edifici commerciali
- Reattanza lato DC, sopra i 2,2 kW, per ridurre le armoniche sotto i limiti della IEC/EN61000-3-12. Sotto i 2,2 kW conformità ai limiti definiti con la IEC/EN61000-3-2 senza reattanze aggiuntive
- Conforme alle restrizioni RoHS come da Direttiva 2011/65/UE
- Riavvio automatico e funzioni di compensazione di rete contro l'instabilità della tensione di alimentazione
- Soppressione dei picchi di corrente disinseribile, per l'impiego in applicazioni con alimentazione IT ed in quelle con bassa dispersione a terra



Sistema di raffreddamento per migliorare l'affidabilità

- Il design intelligente minimizza le richieste di ventilazione forzata
- Il ventilatore removibile semplifica la manutenzione
- I circuiti di raffreddamento isolati riducono le contaminazioni dell'elettronica di controllo

Libero accesso alla morsetteria di potenza e frenatura dinamica

- Coperture removibili
- Frenatura dinamica di serie

Progettati per gli ambienti aggressivi

- Il convertitore AC30 viene fornito già tropicalizzato per rispondere alle esigenze delle classi 3C1, 3C2 (tutte le sostanze contemplate) più 3C3 e 3C4 per l'acido solfidrico (H₂S)

Per tutti gli ambienti

- Il filtro opzionale EMC C2 1° ambiente consente di impiegare l'inverter negli edifici commerciali
- Marcato CE secondo EN61800-5-1 e certificato da NRTL per UL508C e C22.2#14
- La reattanza lato DC, sopra i 2,2 kW, riduce le armoniche sotto i limiti della IEC/EN61000-3-12
- Sotto i 2,2 kW l'AC30 è conforme ai limiti definiti con la IEC/EN61000-3-2 senza reattanze aggiuntive

Compatto, per montaggio a parete o through-panel

- Svariate soluzioni di montaggio per semplificare l'installazione
- Installazioni affiancate grazie alla ridotta dissipazione termica laterale

Funzionalità PLC IEC61131 inclusa

- La funzionalità PLC dona all'AC30 notevoli capacità di controllo ed in alcuni casi evita del tutto l'impiego di un PLC esterno

Connessione Ethernet e pagine web di diagnostica

- Le pagine web integrate consentono di interrogare il drive attraverso le connessioni Ethernet e Modbus TCP/IP, presenti di serie

Configurazione semplice e salvataggio dati su memory card di tipo SD

- Scheda SD per aggiornare il firmware e salvare configurazioni e dati

Tastiera grafica intuitiva, semplice da utilizzare

- La tastiera removibile semplifica l'accesso alle impostazioni ed alla diagnostica

Espansioni I/O

- Ampia gamma di espansioni I/O per l'impiego in molteplici applicazioni
- Retroazione encoder per applicazioni in anello chiuso
- Morsetti di controllo con connettori autobloccanti per ridurre i tempi di installazione ed incrementare l'affidabilità della connessione

Fieldbus inseribili

- Integrazione semplice nei sistemi di automazione



Safe-Torque-Off (STO) per operazioni in sicurezza

- Protezione contro le ripartenze inaspettate del motore come da EN 13849-1 PL e Cat. 3 o SIL3 in conformità a EN61800-5-2



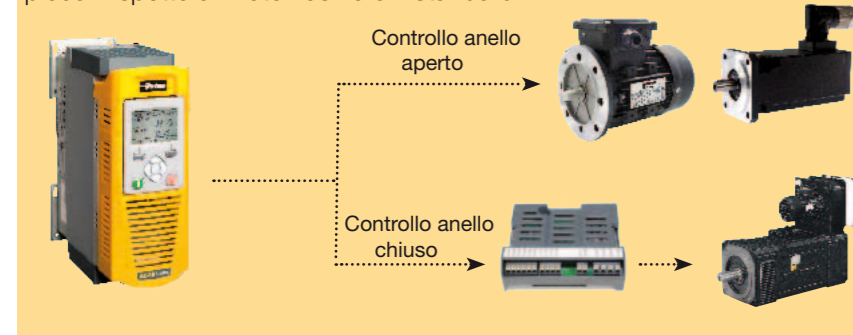
Progettati per risparmiare energia

Molto spesso la potenza di pompe e ventilatori è sovradimensionata rispetto alle effettive richieste dall'applicazione ed i consumi eccedono il reale fabbisogno. Adeguare la velocità del motore alla potenza richiesta, consente di ridurre il consumo energetico, prolungare la durata del prodotto e cosa più importante risparmiare denaro. Grazie alla monitoraggio dell'energia ed alla maggiore efficienza, l'AC30 risulta il convertitore perfetto allo scopo

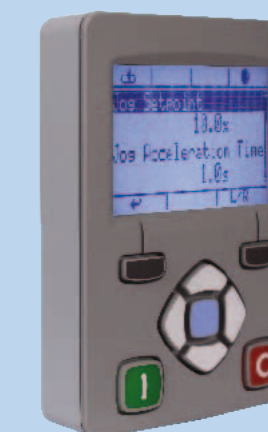
Progettati per tutti i motori

L'AC30 controlla in modo efficiente motori asincroni e motori a magneti permanenti (PMAC) in anello aperto, o motori asincroni in anello chiuso grazie all'opzione encoder

I motori PMAC di Parker sono fino al 10% più efficienti e fino al 75% più piccoli rispetto ai motori asincroni standard



Progettati per le prestazioni



Tastiera grafica

La tastiera in IP55 montata direttamente sul convertitore oppure remotata, consente di accedere a tutte le funzioni del drive. Il display LCD retroilluminato visualizza le informazioni in diverse lingue, con la possibilità di settarle nel linguaggio di ciascun cliente.

Wizard per il settaggio semplice e macro precaricate

La funzione Wizard integrata consente, anche ad utenti non esperti, di configurare il convertitore in pochi minuti. Le macro dedicate ed i blocchi funzione integrati, semplificano le operazioni di configurazione

Opzioni di comunicazione

L'AC30 supporta tutti i principali bus di campo, inclusi Ethernet e Modbus TCP forniti di serie

Moduli I/O opzionali

Per ampliare le funzionalità del convertitore, è possibile aggiungere moduli I/O opzionali che comprendono il real time clock, l'ingresso per il termistore motore oppure ingressi ed uscite addizionali