



cl. 0.2

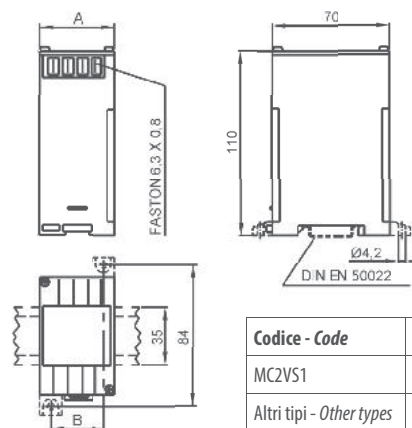
DATI TECNICI - Technical data

classe di precisione	accuracy class	<b>0,2</b>
campo di ingresso	input range	0...120% Un
tempo di risposta	response time	<200msec
ondulazione residua	residual ripple	<1%p.p.
sovraccarico permanente	continuous overload	1,2 Un
sovraccarico di breve durata	short-time overload	2 Un (300msec)
frequenza di riferimento	reference frequency	50-60 Hz
consumo circuiti di tensione	voltage circuits consumption	<0,5VA
temperatura di funzionamento	operating temperature	-10...0...+45...+50°C
temperatura di magazzino	storage temperature	-30...+70°C
custodia in materiale termoplastico autoestinguente	self extinguishing thermoplastic material	
isolamento galvanico	galvanic insulation	UL 94-V0
categoria di sovratensione	overvoltage category	alim./ingr./uscita - p.supply/in/out CAT III 300V, CAT II 600V P.D. 2
tensione di prova conforme a	test voltage according to	<b>4 kV</b> - 50 Hz x 60 s EN 60688

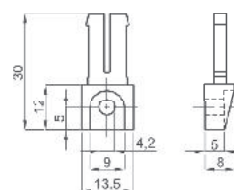
TIPO - Type

DIMENSIONI - Dimensions

Descrizione - Description	Codice - Code	Vecchio Codice - Old Code
1 Ingresso / 1 Uscita 1 Input / 1 Output	<b>MC2VS1...</b>	MC2EVQ
1 Ingresso / 2 Uscite (Duplicatore) * 1 Input / 2 Outputs (Duplicator) *	<b>MC2VSD...</b>	MC2EV2S
1 Ingresso / 3 Uscite (Triplificatore) * 1 Input / 3 Outputs (Tripling type) *	<b>MC2VST...</b>	MC2EV3S
2 Ingressi / 2 Uscite 2 Inputs / 2 Outputs	<b>MC2VS2...</b>	MC2EV2
3 Ingressi / 3 Uscite 3 Inputs / 3 Outputs	<b>MC2VS3...</b>	MC2EV3
3 Ingressi F-F / 3 Uscite 3 Inputs F-F / 3 Outputs	<b>MC2VD3...</b>	MC2ED3
3 Ingressi F-N / 3 Uscite 3 Inputs F-N / 3 Outputs	<b>MC2VT3...</b>	MC2ET3
3 Ingressi / 1 Uscita (Somma/Media) * 3 Inputs / 1 Output (Input Sum/Average) *	<b>MC2VSS...</b>	MC2EY3
3 Ingressi F-F / 1 Uscita (Somma/Media) * 3 Inputs F-F / 1 Output (Input Sum/Average) *	<b>MC2VDS...</b>	MC2EDS
3 Ingressi F-N / 1 Uscita (Somma/Media) * 3 Inputs F-N / 1 Output (Input Sum/Average) *	<b>MC2VTS...</b>	MC2ETS



Codice - Code	A	B	kg
MC2VS1	45	32	0,15
Altri tipi - Other types	100	87	0,75



OPZIONE - Piedini di fissaggio  
cod. **9SBMPDC**  
OPTION - Fixing feet  
cod. **9SBMPDC**

\* Non fornibili con uscita RS485 Modbus - \* Not available with RS485 Modbus output

CODICE DI ORDINAZIONE - Ordering code

<b>CONVERTITORE DI TENSIONE - VOLTAGE TRANSDUCER</b>		<b>MC2</b> ___	___	<b>X</b>	___	___
<b>N° e tipo ingressi/uscite - Input/output type &amp; No</b>	Verdere tabella a lato - See table by side	<b>MC2V</b> __				
<b>Ingresso - Input :</b>	0-100: $\sqrt{3}V$ (57,7V)		<b>577</b>			
	0-100 V		<b>100</b>			
	0-150 V		<b>150</b>			
	0-250 V		<b>250</b>			
	0-400 V		<b>400</b>			
	0-500 V		<b>500</b>			
<b>Uscita - Output :</b>	0-5 mA (3k $\Omega$ )				<b>05</b>	
	0-20 mA (750 $\Omega$ )				<b>20</b>	
	4-20 mA (750 $\Omega$ )				<b>42</b>	
	0-10 V (>2k $\Omega$ )				<b>0D</b>	
	RS485 Modbus RTU (esclude le uscite analogiche - analog output not available)				<b>MB</b>	
<b>Alimentazione - Aux. supply voltage:</b>	20÷60Vac/dc - 5VA/2W					<b>L</b>
	80÷260Vac/dc - 7VA/2W					<b>H</b>

**Nota:** per valori differenti da quelli indicati in tabella contattare FRER per verifica fattibilità  
**Note:** please contact FRER to verify the feasibility in case of different values than the ones indicated in the table

SCHEMI DI INSERIZIONE - Wiring diagrams

